

# ***Governança de TI***

## ***Parte 1 – Introdução***

***Prof. Luís Fernando Garcia***

***LUIS@GARCIA.PRO.BR***

*Governança de TI*

- Governança de TI
- **NÃO É** apenas siglas como ITIL ou COBIT ou SOX ...
- **NÃO É** apenas implantação de melhores práticas em TI, especialmente em serviços
- **É, principalmente, ..**
- Alinhamento a TI ao negócio ...

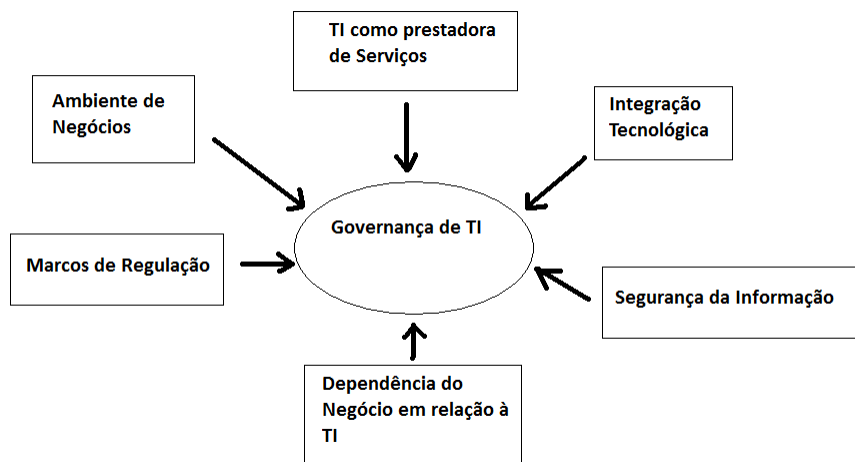
- **Alinhamento a TI ao negócio ...**
- **Estático – a partir dos planos de negócio;**
- **Dinâmico – Ajustes contínuos a partir do surgimento de novas oportunidades ..**

- **TI – Visões:**
- **TI como DESPESA ☹**
- **TI como INVESTIMENTO ☺**
- **TI como dependência estratégica (?)**
- **TI como aliado a REGULAMENTAÇÃO**
  - **Sarbanes-Oxley Act (SOX)**
  - **Basiléia II**

- **TI – EQUILÍBRIO** entre:

- **TECNOLOGIA**
- **NEGÓCIO**
  
- **GESTÃO DA TI**

- **Fatores Motivadores:**



- **Ambiente de negócios HOJE**

- Intensa competição (novos players)
- Produtos e serviços substitutos
- Novos concorrentes (até globais)
- Barganha entre cliente-fornecedor
- Produtos com ciclo de vida curto
- Internacionalização da economia
- Clientes mais conscientes
- Exigência de transparência nos negócios
- Custo Brasil alto
- **DINAMISMO (com controle) requerido para o TI**

- **Integrações Tecnológicas**

- Integração via Supply-chain
- Infraestrutura de comunicação e internet
- Sistemas ERP – integração gestão-chão fábrica
- Sistemas CRM
- Padronização de aplicações
- Padronização de processos
  
- Integração da gestão estratégica – Tática – Operacional (BI, DW, DMining, inteligencia compet)

- **TI HOJE**

- Ilhas de SI acabadas → foco em INTEGRAÇÃO
- TI vira “risco” para continuidade do negócio
- Segurança da TI impacta integridade do negócio
- **Dependência do negócio em relação à TI**
- **Marcos Regulatórios (compliance)**
  - *Sarbanes-Oxley Act (SOX) – USA*
  - *Basiléia II – Sistema bancário*

ALTO

## IMPACTO DA TI

SUPORTE  
(desempenho  
local)

FÁBRICA  
(processos  
chaves)

Mudança  
(novos  
empreendimentos)

Estratégico  
(organização)

ALTO

- **Marcos de regulação ...**

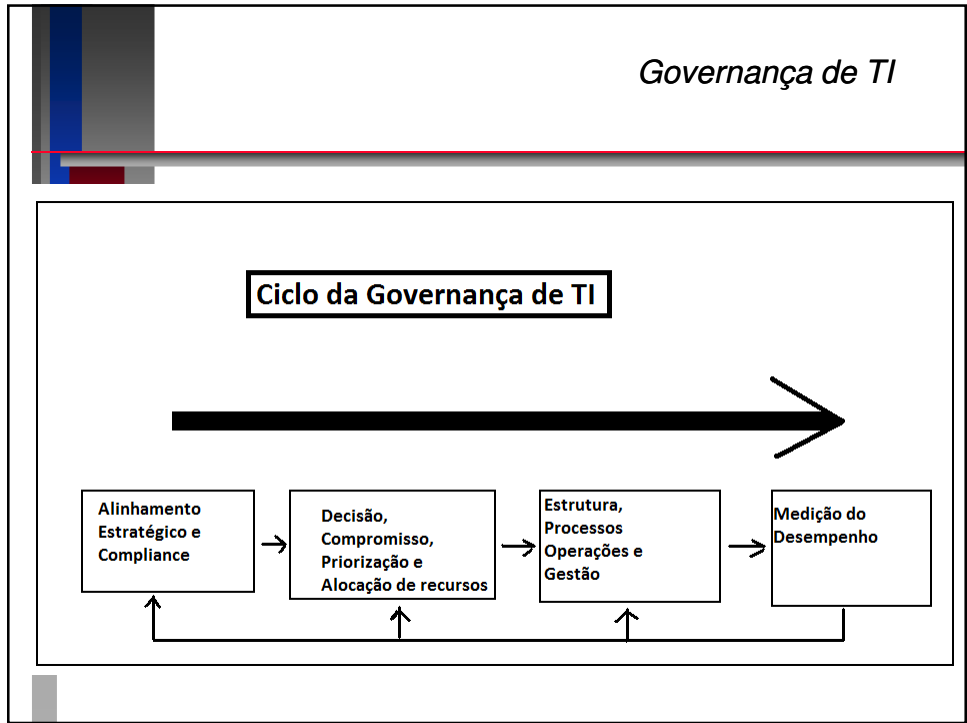
- SOX – determina que relatórios financeiros e controles associados tenham fidedignidade e co-responsabiliza diretores por atos lesivos aos acionista e ao mercado;
- TI – aplicativos com:
  - Acesso e emissão de relatórios de resultados \$
  - Armazenamento de dados de forma adequada
  - Segurança
  - AUDITORIA
  - Gerenciamento de RISCOS

- **Governança de TI**

- “É de responsabilidade da alta administração (incluindo diretores e executivos), na liderança, nas estruturas organizacionais e nos processos que garantem que a TI da empresa sustente e estenda as estratégias e objetivos da organização.” ITGovernance Institute/05
- “Consiste em um ferramental para a especificação dos direitos de decisão e responsabilidade, visando encorajar comportamentos desejáveis no uso da TI”

- **Governança de TI**
- Compartilhamento de decisões de TI com os demais dirigentes da organização assim como estabelece regras, a organização e os processos que nortearão o uso da TI pelos usuários, departamentos e clientes.
- **NÃO é somente aplicação de modelos de melhores práticas como COBIT, ITIL, CMMI ...**

- **Governança de TI**
- ALINHAMENTO da TI ao negócio
- GARANTIA de continuidade do negócio contra falhas da TI (manter e gerenciar infra e aplicações)
- GARANTIA do alinhamento do TI a marcos regulatórios externos



- **Alinhamento Estratégico e Compliance**
- Planejamento estratégico da TI, que leva em consideração as estratégias da empresa para seus vários produtos e segmentos de atuação, assim como os marcos de regulação externos...



- **Alinhamento Estratégico e Compliance**

- Alinhamento estratégico
- Princípios de TI
- Necessidades de aplicações
- Arquiteturas de TI
- Infra-estrutura de TI
- Objetivos de desempenho
- Capacidade de atendimento
- Estratégias de outsourcing
- Segurança da informação

- **Alinhamento Estratégico e Compliance**

- Alinhamento estratégico
- Determinar qual deve ser o alinhamento da TI em termos de arquitetura, infra, aplicações, processos e organização com as necessidades presentes e futuras ...
- Executado no contexto do Plano de TI

- **Alinhamento Estratégico e Compliance**
- Princípios de TI
- Regras que todos devem seguir, que subsidiam a tomada de decisão sobre aquisições, uso de padrões e etc ...

- **Alinhamento Estratégico e Compliance**
- Necessidades de aplicações
- Aplicações que são necessárias para atender a continuidade do negócio e as estratégias do negócio
- Determinar quais devem ser mantidas, melhoradas, substituídas e implantadas ...

- **Alinhamento Estratégico e Compliance**
- Arquiteturas de TI
- Organização lógica para dados, aplicações e infra representada por um conjunto de políticas, relacionamentos e escolhas técnicas, visando integração e padronização ...

- **Alinhamento Estratégico e Compliance**
- Infra-estrutura de TI
- Fundação da capacidade planejada de TI – tanto técnica quando humana – disponível na organização ...
- Ligando a infra interna a externa:
  - Bancos
  - Parceiros
  - Redes ...

- **Alinhamento Estratégico e Compliance**

- Objetivos de desempenho
- Atedimento de metas de desempenho compatíveis com os objetivos traçados para a prestação de serviços ...

- **Alinhamento Estratégico e Compliance**

- Capacidade de atendimento
- Define quantidade de recursos humanos e computacionais necessários para atender a demanda por sistemas e serviços

- **Alinhamento Estratégico e Compliance**

- Estratégias de outsourcing
  - O que passar?
  - Como fazer?
  - Como escolher o melhor parceiro?
  - Como gerenciar?
  - Como fazer transição?
  - Como fazer transferência entre parceiros?

- **Alinhamento Estratégico e Compliance**

- Segurança da informação
  - Política de segurança
  - Dados
  - Programas
  - Pessoas
  - Parceiros

- **Alinhamento Estratégico e Compliance**

- Competências

- Habilidades e conhecimentos necessários para implantação da TI

- **Alinhamento Estratégico e Compliance**

- Processos e organização

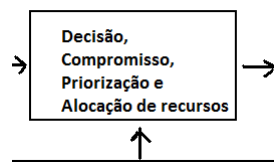
- Forma como serviços e produtos serão desenvolvidos, gerenciados e entregues aos clientes

- **Alinhamento Estratégico e Compliance**

- Plano de TI
- Principal produto do processo de alinhamento
- Documenta objetivos, produtos e serviços de TI

- **Decisão, compromisso, priorização e alocação de recursos**

- Responsabilidades pelas decisões relativas à TI, em termos de arquitetura de TI, serviços de infra-estrutura, investimentos, aplicações ... Bem como a definição de mecanismos de decisão ...

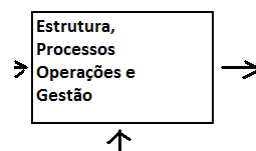


- **Decisão, compromisso, priorização e alocação de recursos**

- Mecanismos de decisão
  - Quem decide o que? em relação a TI
- Portfolio de TI
  - Instrumento de priorização de investimentos de TI

- **Estrutura, processos, operação e gestão**

- Definida a estrutura organizacional e funcional da TI, processos de gestão, operação e serviços de TI, suporte técnico, segurança ...

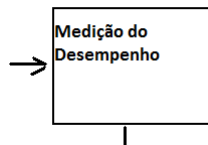


- **Estrutura, processos, operação e gestão**

- Operações de serviços
  - Locais onde acontece o atendimento
- Relacionamento com usuários
  - Interação dos usuários com a área de TI
- Relacionamento com fornecedores
  - Interação dos fornecedores com a área de TI

- **Medição do desempenho**

- Determinação, coleta e geração de indicadores de resultados dos processos, produtos e serviços de TI e sua contribuição para estratégias e objetivos do negócio.



- **Medição do desempenho**
- Gestão do Desempenho da TI

- **OBJETIVOS da Governança de TI**
- Permitir que a TI tenha posicionamento mais claro em relação as demais área de negócio da empresa;
  - TI entender estratégia de negócio e traduzir em planos, projetos, sistemas, aplicações, infra-estrutura  
...
- Alinhar e priorizar as iniciativas do TI com a estratégia do negócio
- Alinhar TI (infra, aplicações) as necessidades presentes e futuras do negócio

- **OBJETIVOS da Governança de TI**

- Prover a TI dos processos operacionais e de gestão necessários
- Prover gestão de risco / continuidade
- Prover regras claras de responsabilidades sobre decisões e ações relativas à TI